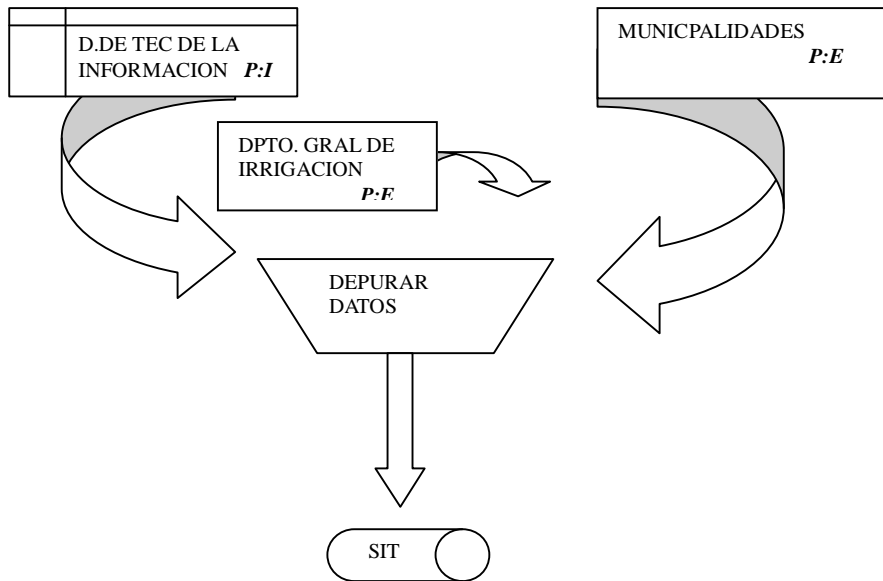
	<b>ADMINISTRACIÓN TRIBUTARIA MENDOZA</b>  <b>ECONOMICO</b>  <b>Proceso Registración Parcelaria</b>	<b>IT-RPA-INC-07</b>  <b>Inconsistencias</b>  <b>Revisión: 0</b>
---	--	--

## DISEÑO CONCEPTUAL

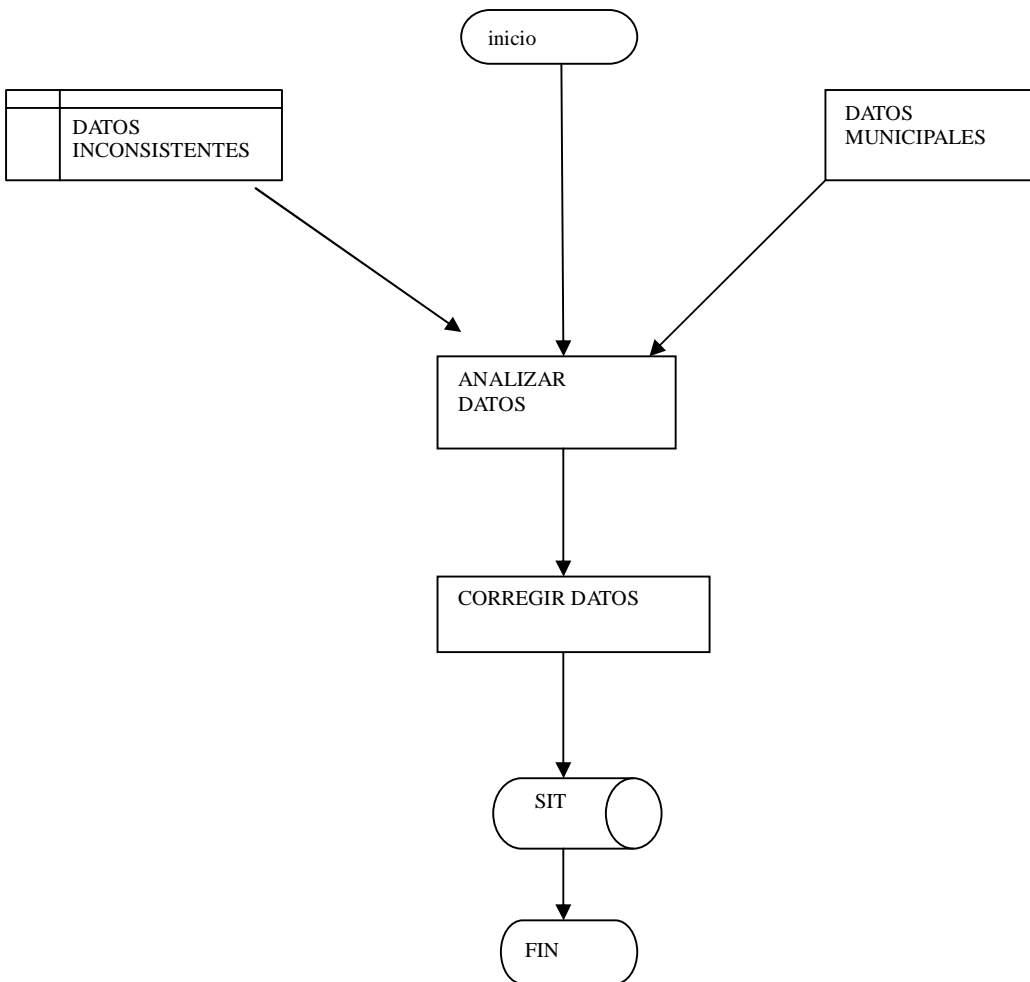


### Definiciones

- P.I. = proveedor interno
- P.E = proveedor externo
- C.I. = cliente interno
- C.E = cliente externo

	<b>ADMINISTRACIÓN TRIBUTARIA MENDOZA</b>  <b>ECONOMICO</b>  <b>Proceso Registración Parcelaria</b>	<b>IT-RPA-INC-07</b>  <b>Inconsistencias</b>  <b>Revisión: 0</b>
--	--	--

**DESARROLLO DEL PROCEDIMIENTO**



CONFECCIONÓ	REVISÓ	APROBÓ	FECHA
<b>Liliana Heras</b> Operador administrativo	<b>Angel Di Luca</b> Jefe Departamento Económico	<b>Guillermo Bianchi</b> Subdirector de gestión tributaria	<b>27/03/2015</b>