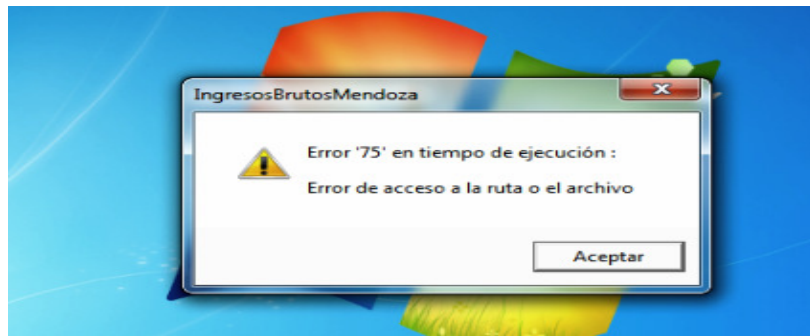


# ERROR 75 en tiempo de ejecución



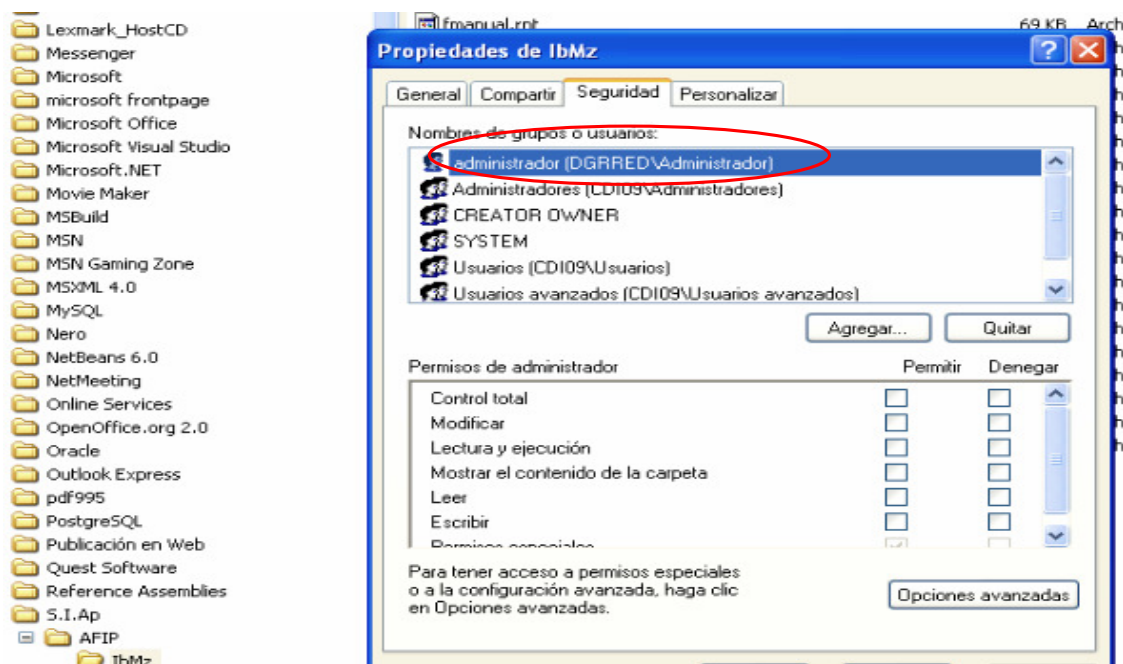
## REINSTALACIÓN DEL S.I.Ap.:

Debe seguir los pasos que se detallan a continuación:

- 1.- **Copiar los archivos AFIP.MDB y AFIP.bak** (estos archivos contienen los datos correspondiente a los contribuyentes). Si instaló el S.I.Ap por defecto, la carpeta en donde se encuentra instalado el aplicativo es C:\Archivos de programa\S.I.Ap\AFIP.
- 2.- Desinstalar el S.I.Ap., desde el "Panel de Control" con la opción "Agregar o Quitar programas".
- 3.- Instalar el S.I.Ap nuevamente.
- 4.- Reemplazar los archivos AFIP.MDB y AFIP.bak copiados en el punto 1, en la carpeta en donde está instalado el S.I.Ap.

Hacer click con el botón derecho del mouse sobre el archivo SETUP.EXE y del menú contextual que aparece, seleccionar la opción "Run As Administrator" ( si la versión es en Inglés) o "Ejecutar como Administrador" ( para la versión en Español)

- Darle permiso de administrador al Icono AFIP
- Darle permiso Control Total a las Carpetas . Por ej.:



Durante el proceso de instalación, **es posible** que se despliegue un cartel indicando que no se puede instalar la librería “DAO350.DLL”. De ser así, hacer click en el botón “**Omitir**” y el proceso de instalación finalizará.

- Una vez instalado el S.I.Ap y antes de ejecutarlo, se deberán seguir los siguientes pasos:

1. Localizar el acceso directo al S.I.Ap (Inicio->Programas->Afip aplicaciones->Siap) y hacer click con el botón derecho.
2. Elegir ‘Propiedades’
3. En la solapa ‘Acceso directo’ hacer click en el botón ‘Opciones avanzadas’ Tildar la opción ‘Ejecutar como Administrador’.

Una alternativa a lo anterior es:

1. Localizar el acceso directo al Siap
2. Hacer click con el botón derecho sobre el mismo y elegir ‘Propiedades’
3. En la solapa ‘Compatibilidad’ en ‘Nivel de Privilegios’ tildar la marca ‘Ejecutar este programa como administrador’.
4. Ejecutar el programa (Inicio->Programas->Afip aplicaciones->Siap)