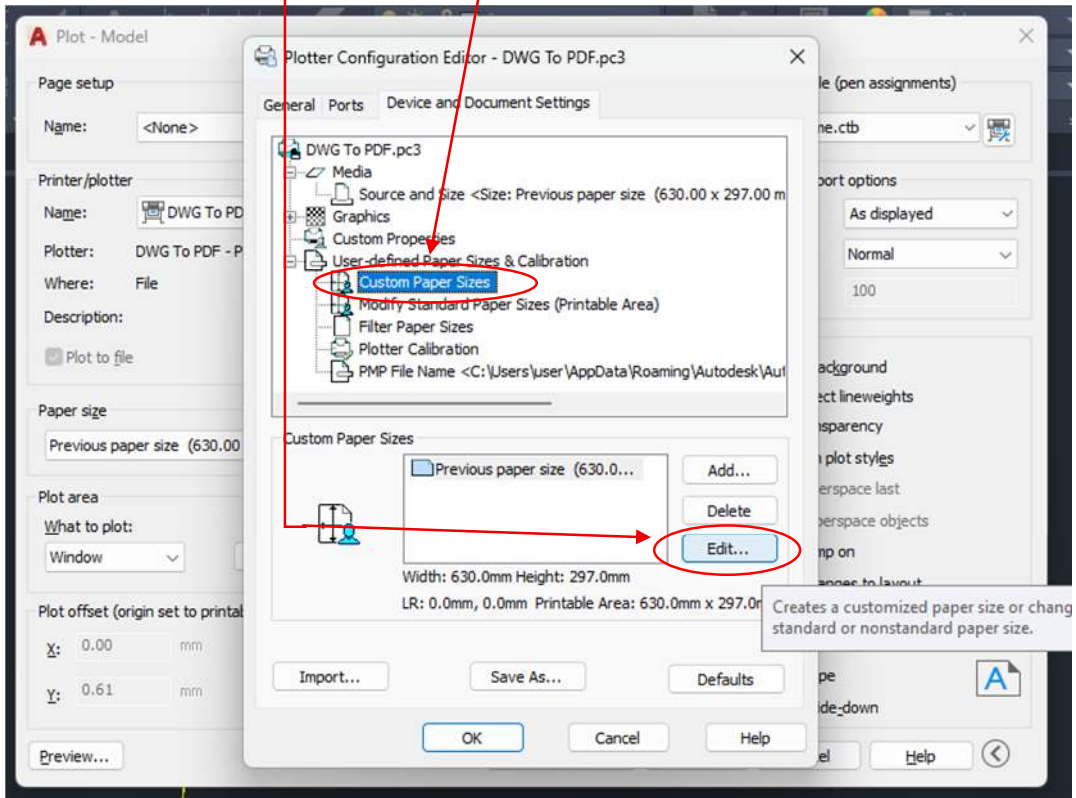




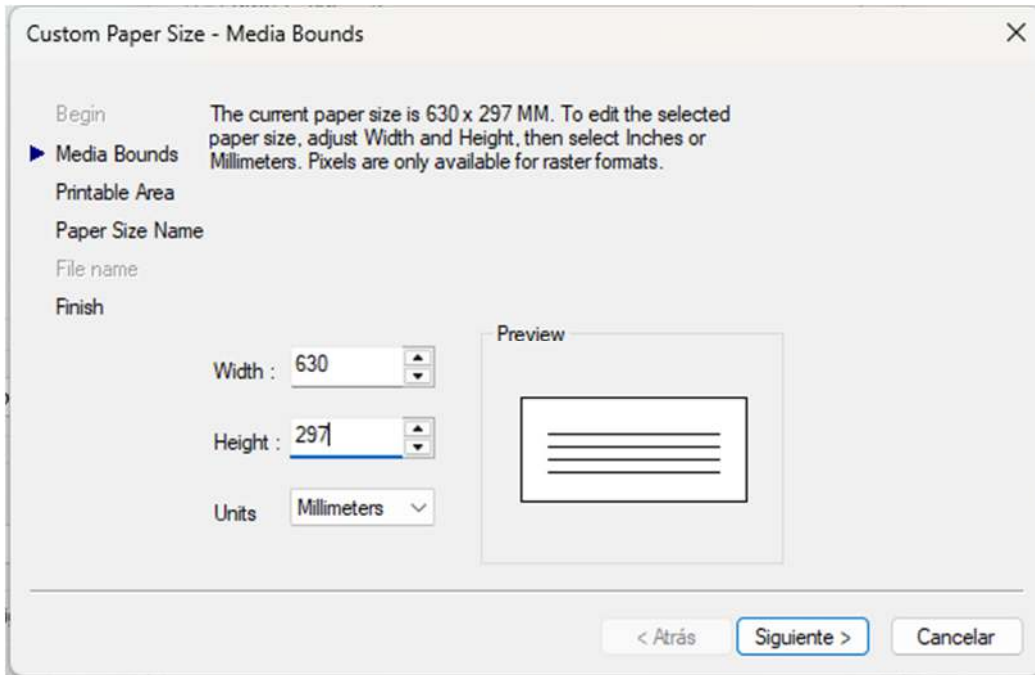
Manual del Usuario
- Instructivo Para Generación de PDF (plano de
Mensura Digital) -

Paso 2: Dentro de las propiedades de la “impresora PDF” deberá personalizar el tamaño del papel, seleccionando la opción “custom paper sizes” como se indica en la imagen 2 y posteriormente editar.



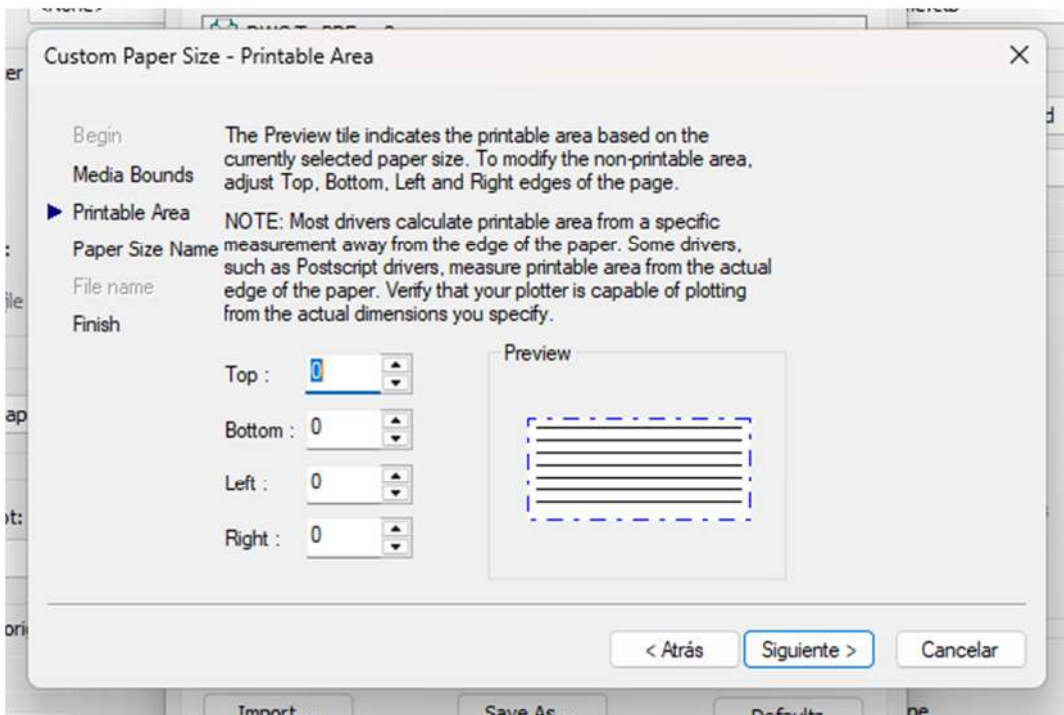
(Imagen 2)

Paso 3: Dentro de la edición del tamaño de papel es sumamente importante seleccionar las medidas de la hoja como se indica en la imagen 3 (630x297 mm), luego presionar botón siguiente



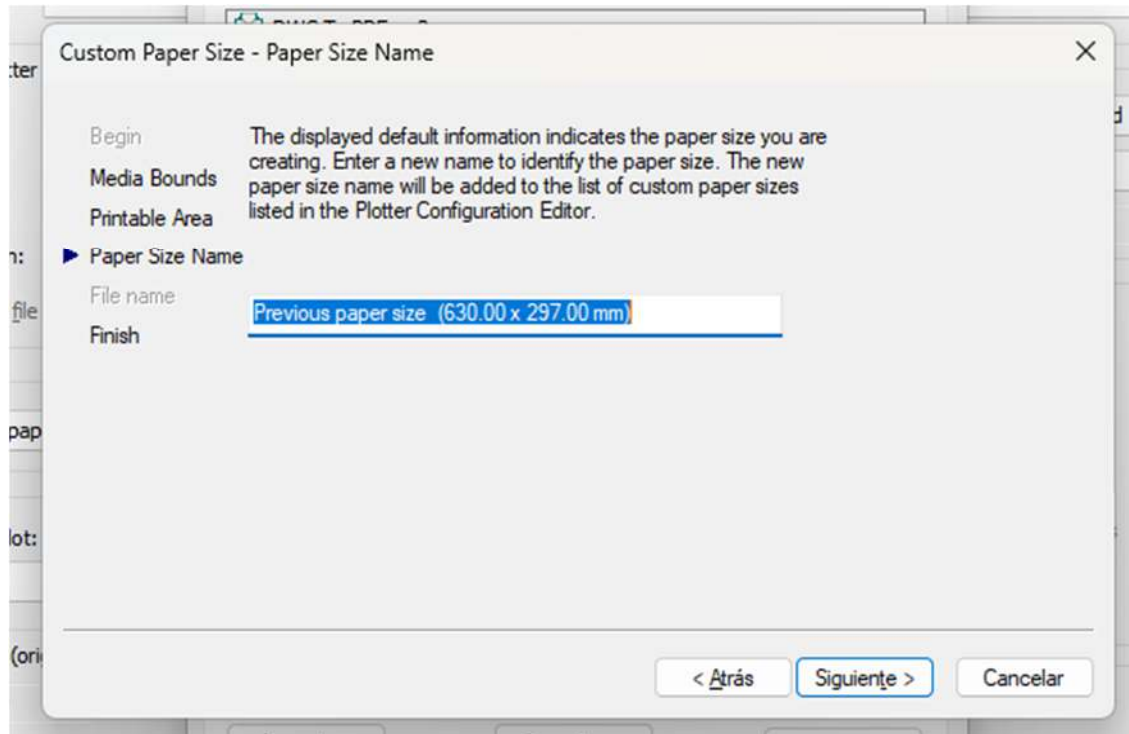
(Imagen 3)

Paso 4: Para la selección del área de impresión se deberán dejar todos los márgenes en cero (0) como se indica en imagen 4



(Imagen 4)

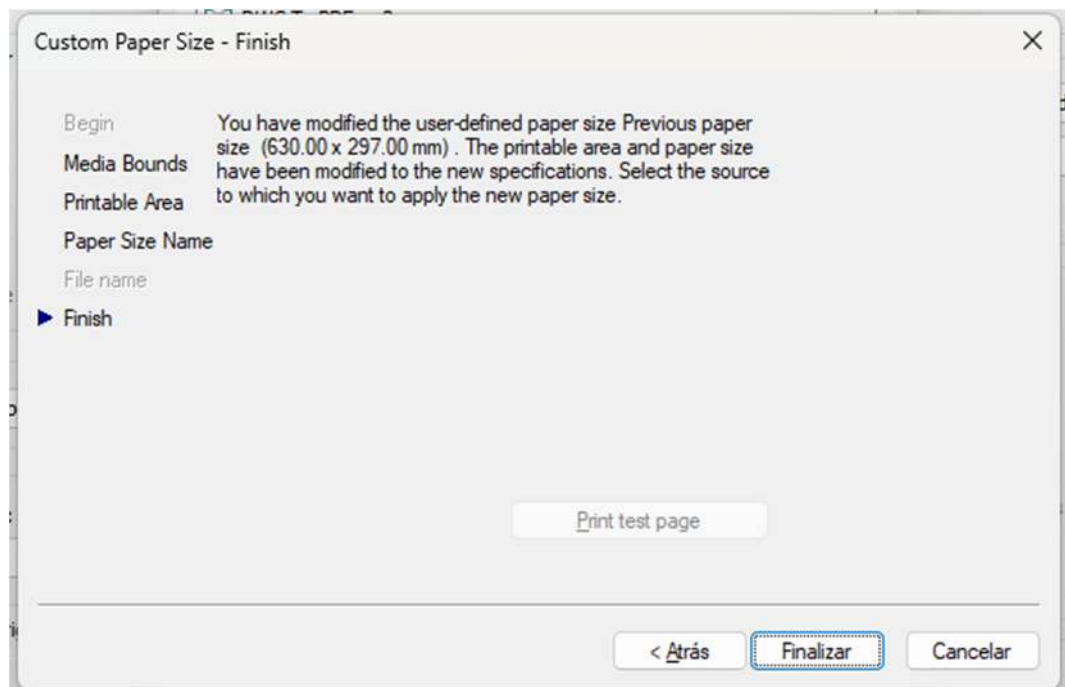
Paso 5: En este paso nos muestra el “nombre” del papel generado con las medidas correspondiente (630 x 297 mm)



(Imagen 5)

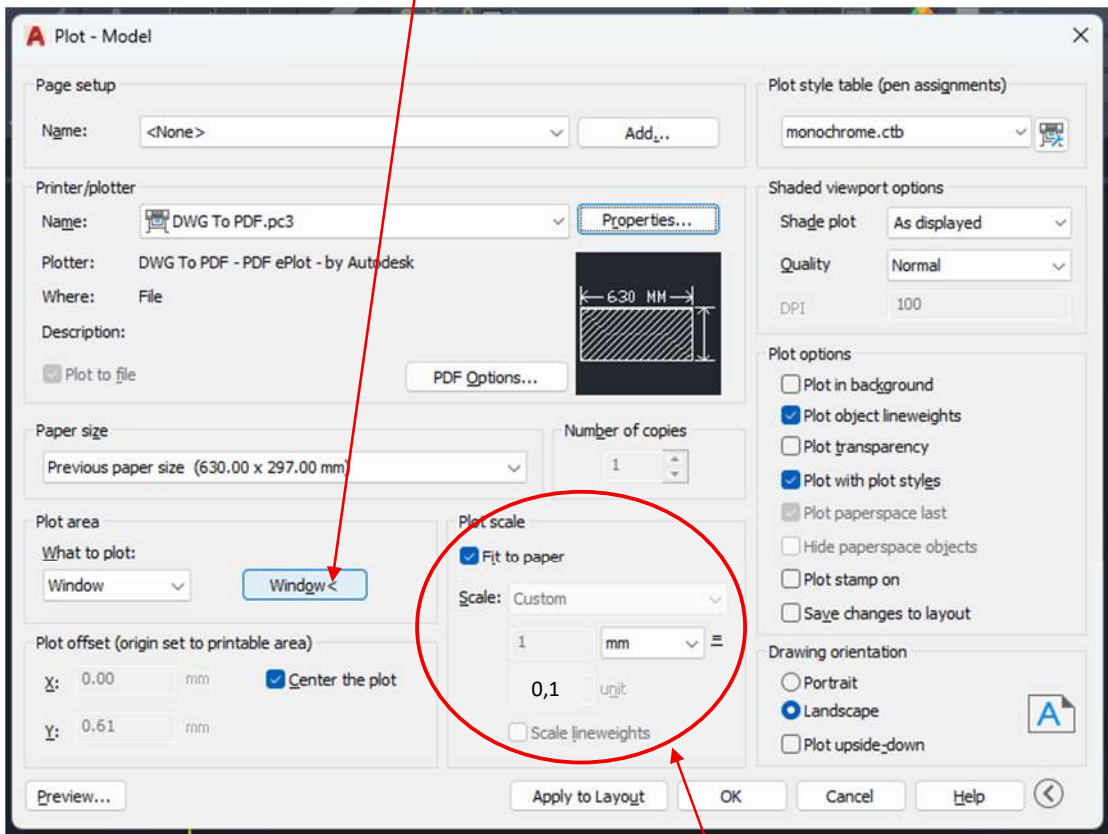
Paso 6: Hemos logrado generar el tamaño de papel y el área de impresión con las medidas y los márgenes necesarios para subir el Plano de Mensura Digital el sistema Sayges.

Se debe presionar el botón “finalizar” como se indica en la imagen 6



(Imagen 6)

Paso 7: Una vez finalizado el paso 6 se procede a generar la “impresión” del plano a través de la selección de área de ploteo “window”



(Imagen 7)

Nota 1: Para este ejemplo se genera un papel para “plotear” un plano en tamaño A4x3 y escala 1:100 como se observa en la imagen 8. Por lo cual la escala de “ploteo” debe figurar como se indica en la imagen 7

Paso 8: Se debe seleccionar la “ventana de impresión” desde el vértice superior izquierdo, hasta el vértice inferior derecho (ambos incluidos). Una vez seleccionada dicha ventada se generará el archivo PDF adecuado para poder subir al sistema



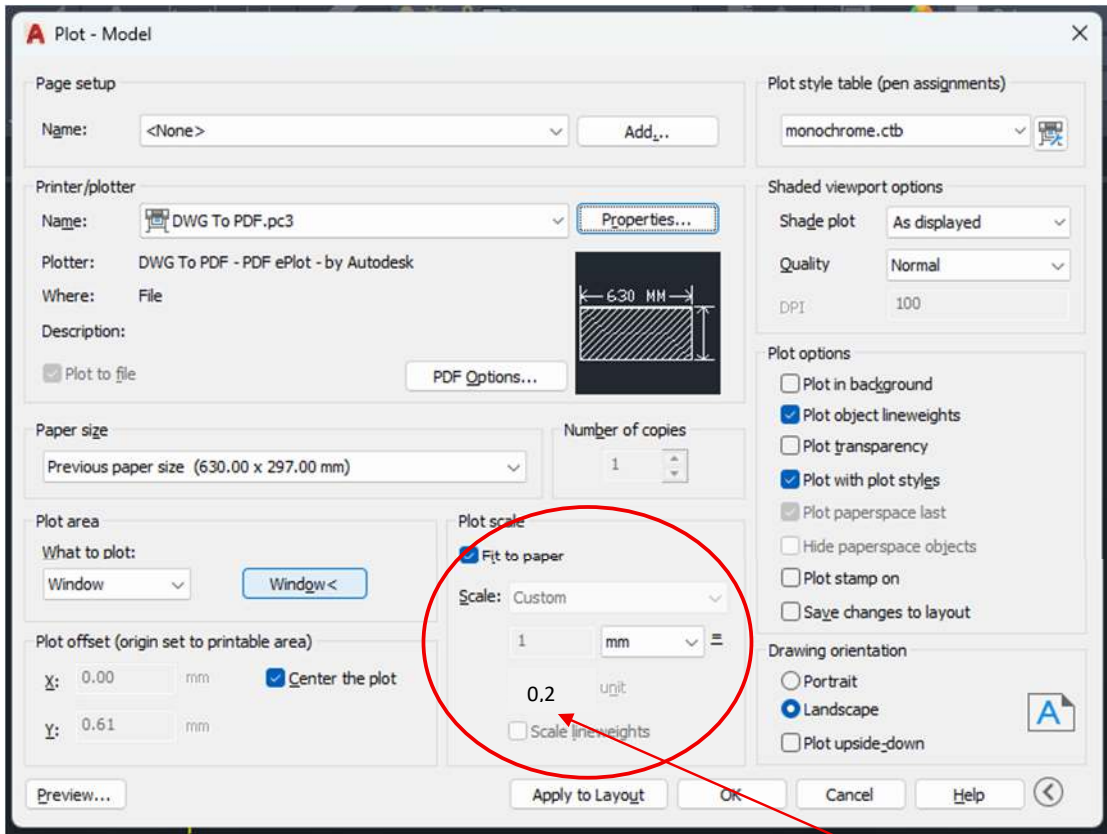
(Imagen 8)

Nota 2: Cabe aclarar que este ejemplo es aplicable para cualquier tamaño de papel o escala. En la imagen 8 se observa que se realizara el ploteo en escala 1:100. En caso que se requiera una escala mayor a 1:100, se podrá agrandar en área de impresión en AutoCad multiplicando por el factor de escala necesario.

Por ejemplo, si en el paso 8 se genera una ventana de impresión para escala 1:200, dicha ventana de impresión en AutoCad debería medir el doble como se muestra en la imagen 9



(Imagen 9)



(Imagen 10)

Una vez generada la ventana de impresión en AutoCad para escala 1:200, la escala de ploteo, deberá figurar como se indica en imagen 10.

Nota 3: Es sumamente importante que el ploteo en PDF sea en “Blanco y Negro”

Nota 4: “Recordar que los planos con firmas digitales solo tiene validez en su formato digital”