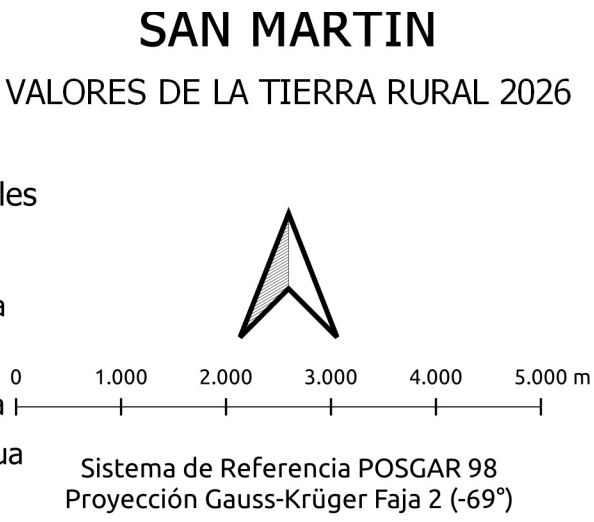
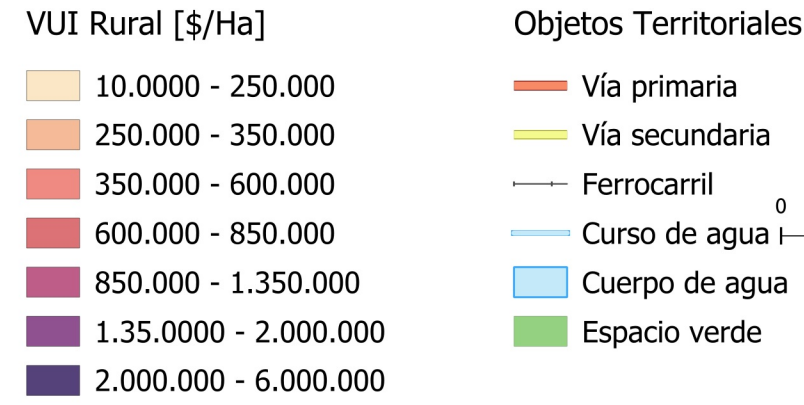
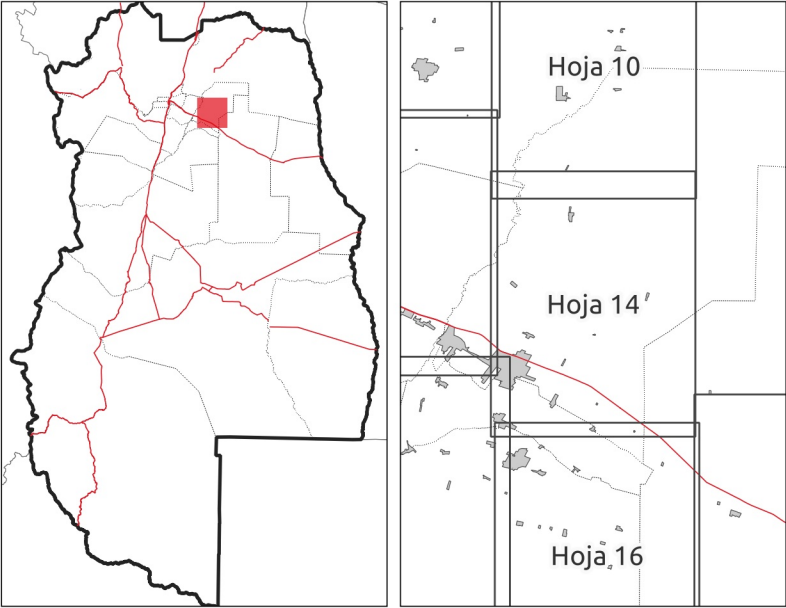


Referencias Cartográficas



Referencias Ubicación



Hoja 14 / 21

Información Metodológica

Los valores de inmuebles rurales están expresados en \$ (pesos) por Ha para un inmueble tipo de 1 Ha, sin cultivos, con derecho de riego definitivo y de forma regular, al 10% del valor de mercado. Son orientativos y no aplicables a escala particular o predial, fueron determinados por métodos de valuación masiva entre los cuales se destacan técnicas de geoestadística y de aprendizaje automático (machine learning). Estos procesos, además, implicaron el uso de SIG y el procesamiento de imágenes satelitales.

Los datos para el estudio fueron levantados a través del Observatorio del Mercado Inmobiliario estructurado por la Administración Tributaria de Mendoza durante el año 2024-2025. Corresponden a ofertas de inmuebles rurales publicados en sitios de internet de inmobiliarias y empresas relacionadas con el mercado inmobiliario, relevamientos en campo y en algunos casos se utilizaron datos provenientes de tasaciones. Este documento forma parte de un estudio integral del mercado inmobiliario de la provincia de Mendoza.